

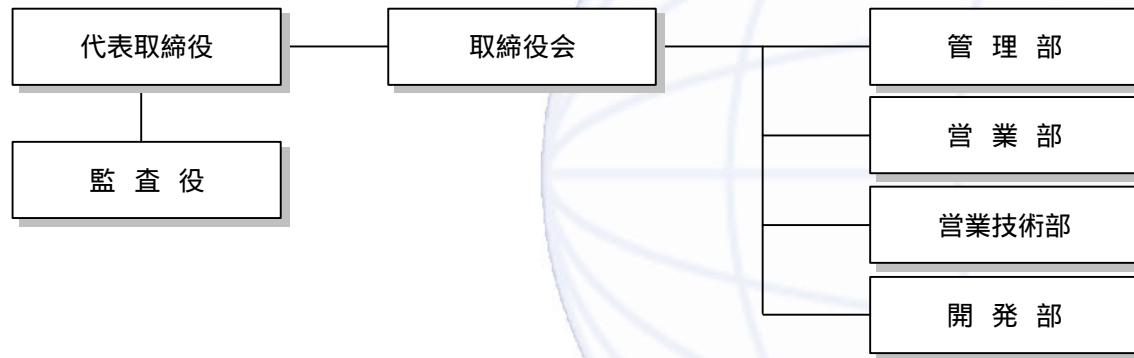
CORPORATE PROFILE

会社概要

当社は、業務改善をもたらすソフトウェア製品の開発と、システムインテグレーションにより、トータルな企業サポート製品の開発を目指しております。

社名	株式会社イツコーポレーション Its Corporation
所在地	〒211-0041 神奈川県川崎市中原区下小田中 3-10-8 モンテ鹿島 1F TEL(044)948-9888 FAX(044)948-9889 http://www.itsweb.jp
設立	2002年3月12日
資本金	2,500万円
代表者	代表取締役 淡路 正明
取引銀行	川崎信用金庫 武蔵中原支店 三菱東京UFJ銀行 元住吉支店
加盟団体	食品トレーサビリティシステム標準化推進協議会 法人会員

[組織図]



[経緯]

1. 製造業の生産効率向上のための稼働率管理・分析システム @factory を開発
2. この開発技術をもとに、財団法人 川崎市産業振興財団主催 (共催 川崎市) のかわさき起業家選抜、ビジネス・アイデアシーズ市場 第2回ビジネスオーディションへ応募
3. ビジネスオーディションで優秀賞を受賞したことを機に会社を設立
4. Web とXML の開発技術および設備情報分析技術を核にあらゆる業種への事業を展開中

[業務内容]

1. 情報管理ソリューション
 - ・ マルチ情報管理システムの開発 販売
2. Webソリューション
 - ・ Web製品の企画 開発 販売
3. ソフトウェアの受託開発 (システム提案)
 - ・ Webアプリケーション開発 / Web-DB連携システム開発
 - ・ データベース設計 / Javaアプリケーション開発 他

主要取引先

株式会社オプティマ
伊藤忠メカトロニクス株式会社
株式会社ジャストプランニング
株式会社ソディック
医療法人社団 宗仁会
日立電線ネットワークス株式会社
ファインツール・ジャパン株式会社
アドー・ジャパン株式会社
上海ソディックソフトウェア有限公司
上海易仁信息技术有限公司
(他)

取扱製品



トレーサビリティシステム (食の安全 安心の管理 追跡)

原材料から製造、出荷・納品まで、作業の効率化と生産情報管理を同時に行うトレーサビリティシステムです。
米粉トレーサビリティシステム
鶏卵トレーサビリティシステム
製麺トレーサビリティシステム



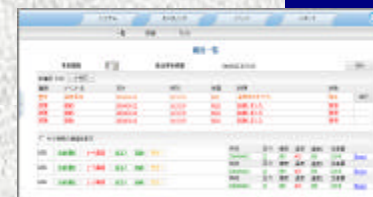
ALESH J-work

(見積作成から顧客サポートまでをカバー)
社内外の連携とマネジメントの効率化を図り、社内業務連携も可能とする「業務改革 ポータル運営型」の保守サポートシステム
単独管理も可能な、営業管理や業務管理を行えばよりスムーズなサービス連携といなります。



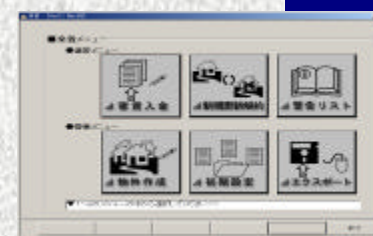
ALESH Project

(品質と進捗とコストが分かる)
的確なコストの把握で収益管理を強化する
チーム・組織・事業所を越える連携とフローで検査もれをなくす確実な処理
PM BOKを意識したプロジェクト管理システム



WebFINDER

(生産情報の自動管理も可能)
見る情報から「活用」する情報へ
あらゆる業界・業種のあらゆる情報の監視や管理に対応するマルチ情報管理システム



楽賃

(複雑な入金管理を簡単に!!)
パソコン初心者にもわかりやすい画面と操作
複雑な入金管理を簡単に処理できる貸貸家賃入金管理システム